

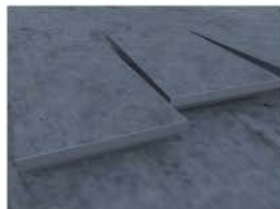
Elkington

Denna monteringsanvisning gäller för lock i kanal av typen Classic

Ram eller ramdelar får ej gjutas fast utan att betongfyllt lock är på plats i ramen.



1 Gör ursparing i betongkonstruktionen.



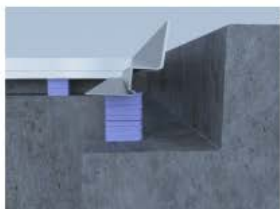
2 Fyll locken med betong, använd betongkvalitet minimum C45/55.



3 Vibrera betongen väl och låt den brinna långsamt.



4 Placera ramen i sitt läge i ursparingen och kontrollera att den ej hänger ut i schaktet.



5 Justera ramen till önskad nivå med hjälp av stålunderlägg eller annat lämpligt material.



6 Rengör alla ytor noggrant och placera sedan de betongfyllda locken samt skenor i ramen.



7 Kontrollera att ram och lock har full anliggning så att ramen ej kan rubbas och lock ej vippar.

8 Fyll ursparingen med betong runt om och under ramen. Vibrera betongen väl och låt brinna långsamt.

Classic i kanal är ej garanterat vattentät. För ökad täthet kan silikon läggas på gummi-packningen samt på ovasidan mellan lock och ram. Även ovanpå och ikring skenor och i ram-skarvar.