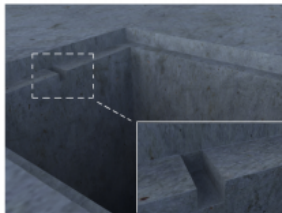


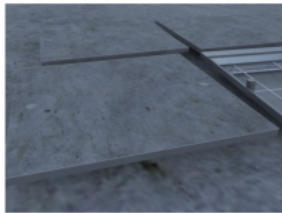
Elkington

Denna monteringsanvisning gäller för lockset med balk av typen Classic

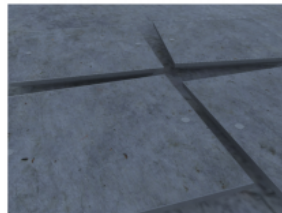
Ram, ramdelar eller balkboxar får ej gjutas fast utan att betongfyllda lock är på plats i ramen.



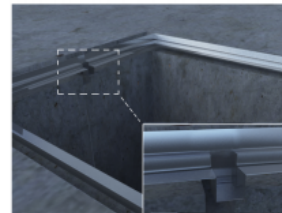
- 1 Gör ursparing i betongkonstruktionen.



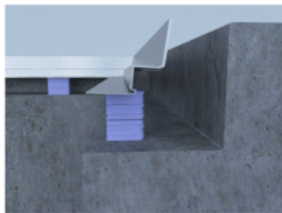
- 2 Fyll locken med betong. Använd betongkvalitet minimum C45/55.



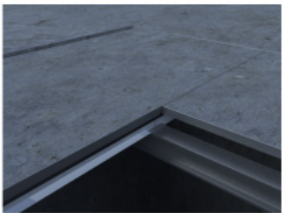
- 3 Vibrera betongen väl och låt den brinna långsamt.



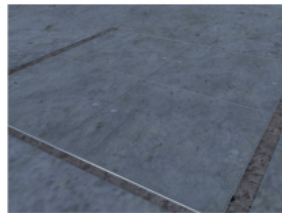
- 4 Sammanfoga ramdelarna och balkboxarna i ursparingen och kontrollera att den ej hänger ut i schaktet.



- 5 Justera ramen och balkboxarna till önskad nivå med hjälp av stålunderlägg eller annat lämpligt material.



- 6 Rengör alla ytor noggrant och placera sedan balk, skenor samt de betongfyllda locken i ramen.



- 7 Kontrollera att ram och lock har full anliggning så att ramen ej kan rubbas och locket ej vippar.

- 8 Fyll ursparingen med betong runt om och under ramen. Vibrera betongen väl och låt brinna långsamt.

Classic lockset med balk är ej garanterat vattentät. För ökad täthet kan silikon läggas på gummipackningen samt på ovansidan mellan lock och ram. Även ovanpå och ikring skenor och i ram-skarvar.