

Elkington

Denna monteringsanvisning gäller för enkla lock av typen Cubic

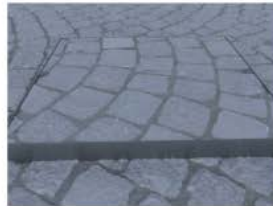
Ram eller ramdelar får ej gjutas fast utan att betongfyllt lock är på plats i ramen.



- 1 Gör ursparing i betongkonstruktionen.



- 2 Fyll locket med betong innan stenläggning. Betongkvalitet minimum C45/55.



- 3 Placera stenen i locket innan betongen stelnat för att stenen ska sitta fast.



- 4 Placera ramen i sitt läge i ursparingen och kontrollera att den ej hänger ut i schaktet.



- 5 Justera ramen till önskad nivå med hjälp av stålunderlägg eller annat lämpligt material.



- 6 Rengör alla ytor noggrant och placera sedan locket i ramen.



- 7 Kontrollera att ram och lock har full anliggning så att ramen ej kan rubbas och locket ej vippar.

- 8 Fyll ursparingen med betong runt om och under ramen. Vibrera betongen väl och låt brinna långsamt.