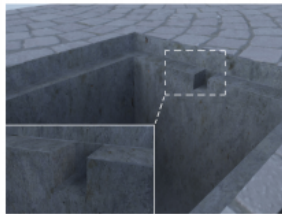


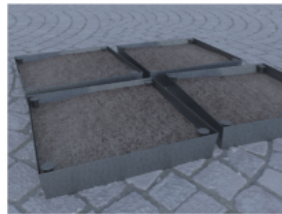
# Elkington

Denna monteringsanvisning gäller för lockset av typen Cubic

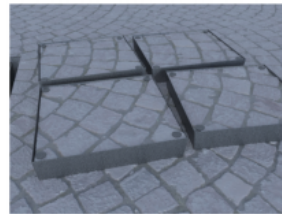
Ram, ramdelar eller balkboxar får ej gjutas fast utan att betongfyllda lock är på plats i ramen.



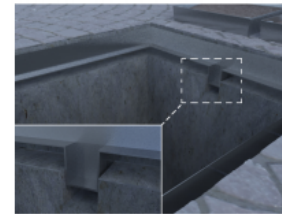
- 1 Gör ursparing i betongkonstruktionen.



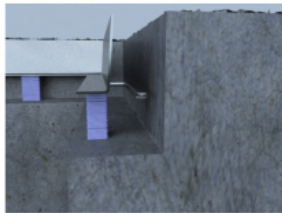
- 2 Fyll locken med betong innan stenläggning. Betongkvalitet minimum C45/55.



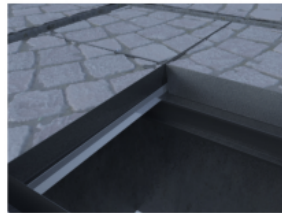
- 3 Placera stenen i locken innan betongen stelnat för att stenen ska sitta fast.



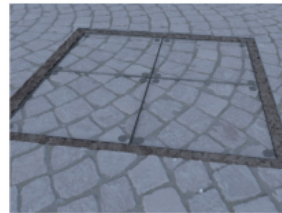
- 4 Sammanfoga ramdelarna och balkboxarna i ursparingen och kontrollera att de ej hänger ut i schaktet.



- 5 Justera ramen och balkboxarna till önskad nivå med hjälp av stålunderlägg eller annat lämpligt material.



- 6 Rengör alla ytor noggrant och placera sedan balk, skenor samt de betongfyllda locken i ramen.



- 7 Kontrollera att ram och lock har full anliggning så att ramen ej kan rubbas och locket ej vippar.

- 8 Fyll ursparingen med betong runt om och under ramen. Vibrera betongen väl och låt brinna långsamt.

Notera att cubic ej är garanterat vattentät. För ökad täthet kan silikon läggas på gummipackningen samt på ovansidan mellan lock och ram. Även ovanpå och ikring skenor och i ramskarvar.